



linea  
Argillulite

natural



SCHEDE  
TECNICHE

*Technical Sheets*

I PRODOTTI DELLA SALUTE

01 Argillulite



INGREDIENTS DERIVED FROM NATURAL ORIGIN

98%



NO  
PARABENS  
PETROLATUM  
PEG, SILICONES

PE 12 M

200 ml 6.76 fl.oz

**IT:** La cellulite indica una condizione alterata del tessuto sottocutaneo che è ricco di cellule adipose. L'equilibrio del sistema venoso e linfatico è modificato con un rallentamento del flusso sanguigno e una ritenzione di liquidi da parte dei tessuti.

**ARGILLULITE** è una soluzione in crema a base di un complesso di glaucina (Bodyfit™ al 2,5%), argilla bianca e olio di argan ozonizzato.

L'azione di **ARGILLULITE** è polivalente grazie ai suoi componenti tutti di origine naturale che garantiscono un intervento efficace sugli inestetismi della cellulite.

Le azioni più importanti di **ARGILLULITE** sono:

- **Azione lipolitica e drenante**

- La molecola **GLAUCINA** stimola la lipolisi e inibisce la formazione di nuovi adipociti attraverso la regolazione di flusso di Calcio; migliora il drenaggio e la distribuzione di acqua nel tessuto cutaneo.
- **L'OLIO OZONIZZATO DI ARGAN** è arricchito di ozono che viene veicolato negli strati superficiali del derma, rilasciato gradualmente, per produrre un'azione stimolante della circolazione del sangue e un beneficio estetico.  
Durante il massaggio, il tessuto adiposo viene sollecitato in profondità stimolando l'ossigenazione cellulare e ottenendo un progressivo miglioramento nell'elasticità e nella compattezza dei tessuti.
- I flavonoidi Diosmina, Esperidina, Escina assieme alla Caffaina contribuiscono a donare una piacevole sensazione di leggerezza alle gambe
- Gli estratti di fucus, centella asiatica e ananas agiscono sulla cellulite

**MODO D'USO**

Applicare ogni giorno sulle zone interessate per almeno 30 giorni con un massaggio circolare dal basso verso l'alto. Come mantenimento usare a giorni alterni dopo la doccia.

**Ingredienti:** Aqua [Water], Vitis vinifera (Grape) seed oil\*, Stearic acid\*, Cetearyl alcohol\*, Glyceryl stearate\*, Kaolin\*, Caffeine\*, Tocopheryl acetate\*, Ozonized argan oil\*\*, Cocos nucifera (Coconut) oil\*, Parfum [Fragrance], Potassium sorbate, Sodium dehydroacetate, Sodium benzoate, Sodium stearoyl glutamate\*, Xanthan gum\*, Methyl nicotinate, Glaucine\*, Glycolic acid\*, Sodium phytate\*, Diosmine\*, Citrus sinensis (orange) fruit extract\*, Escin\*, Alcohol\*.

\* naturale o di origine naturale

\*\* biologico

**PROVE D'EFFICACIA**

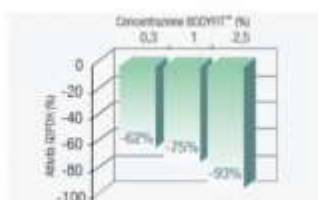
Test clinici dimostrano che Bodyfit™ (2,5%) riduce visibilmente l'ineestetismo della cellulite, migliora il drenaggio e la distribuzione di acqua nel tessuto cutaneo. La riduzione della cellulite è inoltre accompagnata da un ripristino del tono cutaneo.

**Test in vitro**

**Trattamento dei pre-adipociti (preventivo)**

Valutazione dell'inibizione della differenziazione di pre-adipociti attraverso la misurazione di un marker specifico (G3PDH) in una coltura di pre-adipociti umani con differenti concentrazioni di Bodyfit™.

Bodyfit™ riduce in modo significativo la maturazione di pre-adipociti in adipociti.



**Trattamento di adipociti (correttivo)**

**Stimolazione della lipolisi**

Una coltura di adipociti viene incubata con differenti concentrazioni di Bodyfit™. La diminuzione di lipidi stoccati è valutata attraverso la misurazione di glicerolo rilasciato.

Bodyfit™	Rilascio di glicerolo
1%	35,8%
1,5%	65,2%
2,5%	86,5%

Coltura di adipociti con il 2,5% di Bodyfit™. Le cellule sono osservate al microscopio per 72 ore. Le dimensioni delle vescicole lipidiche e degli adipociti sono visibilmente ridotte.



**Reversione del tessuto adiposo**

Una coltura di adipociti, incubata con diverse concentrazioni di Bodyfit™, viene osservata al microscopio dopo 6 giorni.



Studio delle proprietà contrattili delle cellule. Le cellule vengono messe a contatto con un gel di collagene. Si osserva una contrazione in presenza di Bodyfit™.

**Test in vivo**

**Accumulo di adipe, ritenzione idrica e tonicità cutanea**

Studio clinico effettuato per 56 giorni su 17 volontarie donne che hanno applicato due volte al giorno una crema contenente il 2,5% di Bodyfit™ su una coscia.

Parametri misurati:

- Estensione del deposito di adipe e rugosità della cute con proiezione a frangie forss.
- Diminuzione della ritenzione idrica con Moistur-Meter D (Defin Technologies).
- Tono cutaneo misurato con cutometro su 13 donne dopo 28 giorni di trattamento.



Risultato paragonati a T0	variazione media	variazione massima
Deposito di adipe	-14,2%*	-35%
Rugosità	-17,4%*	-43%
Rilascio idrico (ipoderma)	+7,5%*	-
Tono (estensione visco-elastica)	+14,8%**	+20%

\* Significatività T0 p<0,01. \*\* Significatività/zona non trattata p<0,05

**EN:** Cellulite indicates an altered subcutaneous tissue that is rich in fat cells.

The balance of the venous and lymphatic system is modified with a slowing of blood flow and fluid retention by the tissues.

**ARGILLULITE** is a solution in cream based on a complex of glaucina (2,5% Bodyfit™), white clay and arganoil ozonated.

The action of **ARGILLULITE** is versatile thanks to its components all of natural origin that ensure effective action on cellulite.

The most important actions of **ARGILLULITE** are:

- **Lipolytic and draining**

- The **GLAUCINA** molecule stimulates lipolysis and inhibits the appearance of new adipocytes, by calcium flow regulation. It improves drainage and water distribution throughout the tissue.
- **OZONATED ARGAN OIL** is enriched with ozone. It is conveyed in the superficial layers of the dermis, released gradually, to produce a stimulating action of the blood circulation and an aesthetic benefit.
- -Flavonoids Diosmin, Hesperidin, Escin along with Caffeine help give a pleasant feeling of lightness to the legs
- Extracts of fucus, centella asiatica and pineapple act on cellulite

**HOW TO USE**

Apply daily on the affected areas for at least 30 days with a circular massage from bottom to the top. As maintenance use on alternate days after the shower.

**FR :** La cellulite indique une altération du tissu sous-cutané riche en cellules graisseuses.

L'équilibre du système veineux et lymphatique est modifié avec un ralentissement de la circulation sanguine et une rétention de liquide par les tissus.

**ARGILLULITE** est une solution en crème à base d'un complexe de glaucine (2,5% Bodyfit™), d'argile blanche et d'huile d'argan ozonée.

L'action d' **ARGILLULITE** est polyvalente grâce à ses composants tous d'origine naturelle qui assurent une action efficace sur la cellulite.

Les actions les plus importantes d' **ARGILLULITE** sont :

- **Action lipolytique et drainante**

- La molécule **GLAUCINA** stimule la lipolyse et inhibe l'apparition de nouveaux adipocytes.
- adipocytes, par régulation du flux calcique. Elle améliore le drainage et la répartition de l'eau dans les tissus.
- **L'HUILE D'ARGAN OZONÉE** est enrichie en ozone. Elle est véhiculée dans les couches superficielles du derme, libérée progressivement, pour produire une action stimulante de la circulation sanguine et un bénéfice esthétique.
- Les flavonoïdes Diosmin, Hesperidin, Escin et la caféine contribuent à une agréable sensation de légèreté dans les jambes.
- Les extraits de fucus, de centella asiatica et d'ananas agissent sur la cellulite.

**MODE D'EMPLOI**

Appliquez quotidiennement sur les zones concernées pendant au moins 30 jours en effectuant un massage circulaire de bas en haut. En entretien, utiliser un jour sur deux après la douche.

**Ingredients:** - Aqua [Water], Vitis vinifera (Grape) seed oil\*, Stearic acid\*, Cetearyl alcohol\*, Glyceryl stearate\*, Kaolin\*, Ozonized argan oil\*\*, Tocopheryl acetate\*, Cocos nucifera (Coconut) oil\*, Caffeine\*, Parfum [Fragrance], Potassium sorbate, Sodium benzoate, Sodium dehydroacetate, Sodium stearyl glutamate\*, Xanthan gum\*, Propylene glycol, Methyl nicotinate, Glycerin\*, Glaucine\*, Sodium phytate\*, Glycolic acid\*, Ananas sativus (Pineapple) fruit extract\*, Centella asiatica extract\*, Fucus vesiculosus extract\*, Escin\*, Diosmine\*, Citrus sinensis (orange) fruit extract\*, Alcohol\*.

\*natural or of natural origin

**CLAIM SUBSTANTIATION / JUSTIFICATION DE L'ALLÉGATION**

**EN:** Clinical tests show that Bodyfit™ (2.5%) visibly reduces the imperfections of cellulite, improves drainage and water distribution throughout the tissue. Cellulite reduction is also accompanied by a restoration of skin tone.

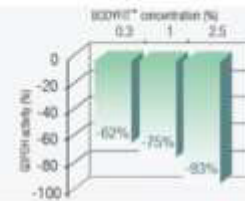
**FR:** Les tests cliniques montrent que Bodyfit™ (2,5%) réduit visiblement les imperfections de la cellulite, améliore le drainage et la répartition de l'eau dans les tissus. La réduction de la cellulite s'accompagne également d'une restauration de la tonicité de la peau.

**In vitro tests**

● **Treatment of the pre-adipocytes (preventive)**

Evaluation of the inhibition of the pre-adipocyte differentiation by measuring the activity of a specific marker (G3PDH) in a human pre-adipocyte culture with different concentrations of Bodyfit™.

Bodyfit™ significantly decreases the rate of maturation of pre-adipocytes.



● **Treatment of adipocytes (corrective)**

**Stimulation of the lipolysis**

Adipocytes are cultured with different concentrations of Bodyfit™. The reduction of lipid storage is assessed by measuring the glycerol release.

Bodyfit™	Glycerol release
1%	35.8%
1.5%	65.2%
2.5%	86.5%

Adipocytes are cultured with 2.5% Bodyfit™. The cells are observed under microscope for 72h. The size of the lipid vesicles and adipocytes are visibly reduced.



**Tissue reversion**

Adipocytes, cultured with different concentrations of Bodyfit™, are observed under microscope after 6 days of incubation.



Study of contractile properties of the cells. The cell layers are transferred onto a collagen raft. A contraction is observed in the presence of Bodyfit™.

**In vivo tests**

● **Fat deposits, water retention and skin firmness**

Clinical study over 56 days on 17 female volunteers applying twice daily a cream containing 2.5% Bodyfit™ on one thigh. Parameters measured:

- Amplitude of fat deposits and roughness by fringe projection forms.
- Alleviation of water retention by Moistur-Meter D (Defin Technologies).
- Skin firmness measured by cutometry on 13 female volunteers after 28 days of treatment.

Results compared to T0	mean change	maximum change
Fat deposits	-14.2%*	-35%
Roughness	-17.4%*	-43%
Water released (hypodermis)	+7.5%*	-
Firmness (viscoelastic extension)	+14.8%**	+20%

\* significance/T0 p< 0.01 \*\* significance/unreated p<0.05



Silvano Sautin

Firma Responsabile Tecnico

## 02 Fanghi d'Alga Kombu



**natural**

INGREDIENTS DERIVED FROM NATURAL ORIGIN  
**95%**

**OZONO**  
health therapy

**NO**  
PARABENS  
PETROLATUM  
PEG, SILICONES

PE  12 M

200 ml 6.76 fl.oz

## 02 Fanghi d'Alga Kombu

### FANGO DRENANTE PER IL TRATTAMENTO DELLA CELLULITE.

**IT:** Fango con argilla naturale, estratti di Alga Kombu, estratti di Fucus, Ananas, Centella, e Guaranà. Aiuta a rimuovere e drenare i liquidi stagnanti nei tessuti stimolando la microcircolazione.

#### Contiene:

- **ALGA KOMBU (*Laminaria Japonica*):** è molto apprezzata per i suoi minerali (Ferro, Calcio, Potassio, Magnesio e Iodio), vitamine e oligoelementi.
- Estratti di **FUCUS**: con capacità rimodellanti, snellenti e riducenti del tessuto cellulo-adiposo sottocutaneo. Grazie alla presenza degli alginati, polisaccaridi capaci di legare grandi quantità di acqua, l'estratto di fucus svolge una buona azione idratante, emolliente, ammorbidente e protettiva.
- Estratto di **CENTELLA ASIATICA**: aiuta a mantenere l'elasticità cutanea.
- Estratti di **ANANAS e EDERA**: agisce favorendo il drenaggio dei tessuti cutanei
- Estratti di **GUARANÀ**: stimola il tessuto adiposo.
- **ARGILLA NATURALE**: coadiuvante nel combattere la ritenzione idrica, eliminare le scorie della cellulite
- La formulazione è stata inoltre potenziata di **OLIO DI ARGAN OZONIZZATO**.

L'olio ozonizzato è l'olio di argan arricchito di ozono che viene veicolato negli strati superficiali del derma, rilasciato gradualmente, per produrre diversi benefici: durante il massaggio, il tessuto adiposo viene sollecitato in profondità stimolando l'ossigenazione cellulare e ottenendo un progressivo miglioramento nell'elasticità e nella compattezza dei tessuti.

#### MODO D'USO

Stendere con un leggero massaggio sulle parti interessate. Avvolgere con la pellicola trasparente. Lasciare in posa 45 minuti e risciacquare con acqua tiepida. Eseguire il trattamento a giorni alterni per le prime 2 settimane, ogni 3 giorni per le 2 settimane successive e dopo, come mantenimento, 1 volta alla settimana

**Ingredienti:** Aqua [Water], Solum fullonum [Fuller's earth] \*, Glycerin\*, Simmondsia chinensis (Jojoba) seed oil\*, Xanthan gum\*, Centella asiatica extract\*, Paullinia cupana seed extract\*, Hedera helix Ivy leaf extract\*, Ananas sativus (Pineapple) fruit extract\*, Limonene\*, Ethylhexylglycerin, Ozonized argan oil\*, Sodium phytate\*, Fucus vesiculosus extract\*, Laminaria japonica extract\*, Sodium benzoate, Potassium sorbate, Citric acid, Alcohol\*, Potassium sorbate, Sodium benzoate, Tetrasodium glutamate diacetate, Glycolic acid, Propylene glycol, Phenoxyethanol.

\* naturale o di origine naturale



## 02 Fanghi d'Alga Kombu

### **DRAINING MUD FOR CELLULITE TREATMENT.**

**EN:** Mud treatment with natural Clay, Kombu Seaweed, Fucus, Pineapple, Centella and Guarana extracts. It helps to remove and drain the stagnant fluid in the tissues by stimulating microcirculation.

#### **Contains:**

- **KOMBU SEAWEED (Laminaria Japonica):** It is very appreciated for its minerals (iron, calcium, potassium, magnesium and iodine), vitamins and trace elements.
- **FUCUS EXTRACT:** With remodeling and slimming skills. Reduces the cell-adipose subcutaneous tissue. Thanks to the presence of alginates, polysaccharides able to bind large quantities of water, the fucus extract has a good moisturizing, emollient, softening and protective action.
- **CENTELLA ASIATICA EXTRACT:** It helps to improve the functionality of the microcirculation and to maintain skin elasticity.
- **PINEAPPLE EXTRACT:** It works by promoting the drainage of the edematous tissue by improving capillary permeability.
- **GUARANÀ EXTRACT:** It stimulates the adipose tissue with increased thermogenesis.
- **NATURAL CLAY:** adjuvant in the reduce water retention, eliminate waste and promote the peripheral microcirculation.
  - Diosmine, Esperidine, Escine and Caffeine help provide a pleasant feeling of lightness in the legs
  - The extracts of fucus, centella asiatica and pineapple act on cellulite
- The formulation was further enhanced with **OZONATED ARGAN OIL.** Ozonated oil is argan oil enriched with ozone. It is conveyed in the superficial layers of the dermis, released gradually, to produce a stimulating action of the blood circulation and an aesthetic benefit. It has been shown that ozone is able to produce the lysis of adipocytes, by melting the fat cells, which is essential for the treatment of cellulite. During the massage, the adipose tissue is stressed deeply stimulating cellular oxygenation and achieving a progressive improvement elasticity and firmness of tissues.

### **HOW TO USE**

Applied the mud with a light massage on affected areas. Wrap with transparent film. After a treatment of at least 45 minutes, rinse thoroughly. Apply on alternate days for the first 2 weeks, every 3 days for 2 weeks following, and then, as maintaining, 1 time a week.

**Ingredients:** Aqua [Water], Solum fullonum [Fuller's earth] \*, Glycerin\*, Simmondsia chinensis (Jojoba) seed oil\*, Xanthan gum\*, Centella asiatica extract\*, Paullinia cupana seed extract\*, Hedera helix Ivy) leaf extract\*, Ananas sativus (Pineapple) fruit extract\*, Limonene\*, Ethylhexylglycerin, Ozonized argan oil\*, Sodium phytate\*, Fucus vesiculosus extract\*, Laminaria japonica extract\*, Sodium benzoate, Potassium sorbate, Citric acid, Alcohol\*, Potassium sorbate, Sodium benzoate, Tetrasodium glutamate diacetate, Glycolic acid, Propylene glycol, Phenoxyethanol.

\*natural or of natural origin

## 02 Fanghi d'Alga Kombu

### BOUE DRAINANTE POUR LE TRAITEMENT DE LA CELLULITE.

**FR :** Boue à base d'argile naturelle, d'extraits d'algues Kombu, de Fucus, d'Ananas, de Centella et de Guarana. Aide à éliminer et à drainer les liquides stagnants dans les tissus en stimulant la microcirculation.

#### Contient :

- **KOMBU ALGA (Laminaria Japonica)** : très apprécié pour ses minéraux (Fer, Calcium, Potassium, Magnésium et Iode), ses vitamines et ses oligo-éléments.

- **Extraits de FUCUS** : aux capacités remodelantes, amincissantes et réductrices du tissu cellulo-adipeux

du tissu sous-cutané. Grâce à la présence d'alginate, polysaccharides capables de fixer de grandes quantités d'eau, l'extrait de fucus a une bonne action hydratante, émolliente, adoucissante et protectrice.

- **Extrait de CENTELLA ASIATICA** : aide à maintenir l'élasticité de la peau.

- **Extraits d'ANANAS et d'IEDER** : agissent en favorisant le drainage des tissus cutanés.

- **Extraits de GUARANÀ** : stimule le tissu adipeux.

- **Argile naturelle** : aide à lutter contre la rétention d'eau et à éliminer les déchets de la cellulite.

- La formulation a également été enrichie en **HUILE D'ARGAN OZONÉE**.

L'huile ozonée est de l'huile d'argan enrichie en ozone qui est transporté dans les couches superficielles du derme, libéré progressivement, pour produire différents bénéfices : pendant le massage, le tissu adipeux est stimulé en profondeur, ce qui favorise l'oxygénation des cellules et permet d'obtenir une amélioration progressive de l'élasticité et de la compacité des tissus.


#### MODE D'EMPLOI

Appliquer par un léger massage sur les parties concernées. Envelopper avec un film alimentaire.

Laisser agir pendant 45 minutes et rincer à l'eau tiède. Effectuer le traitement un jour sur deux pendant les 2 premières semaines, tous les 3 jours pendant les 2 semaines suivantes et ensuite, en entretien, une fois par semaine.

**Ingredients:** Aqua [Water], Solum fullonum [Fuller's earth] \*, Glycerin\*, Simmondsia chinensis (Jojoba) seed oil\*, Xanthan gum\*, Centella asiatica extract\*, Paullinia cupana seed extract\*, Hedera helix (Ivy) leaf extract\*, Ananas sativus (Pineapple) fruit extract\*, Limonene\*, Ethylhexylglycerin, Ozonized argan oil\*, Sodium phytate\*, Fucus vesiculosus extract\*, Laminaria japonica extract\*, Sodium benzoate, Potassium sorbate, Citric acid, Alcohol\*, Potassium sorbate, Sodium benzoate, Tetrasodium glutamate diacetate, Glycolic acid, Propylene glycol, Phenoxyethanol.

\*naturel or d'origine naturelle

Firma Responsabile Tecnico 

03 *AdiStop*



**natural**

INGREDIENTS DERIVED FROM NATURAL ORIGIN  
**99%**

**OZONO**  
health therapy

**NO**  
PARABENS  
PETROLATUM  
PEG, SILICONES

PE  12 M

100 ml 3.38 fl.oz

SMILE  
I Prodotti della Salute  
**ADISTOP**

RESULTATI VISIBLEI  
VISIBLE RESULTS  
GEL AD AZIONE  
BRUCIA GRASSI.  
GEL-ACTING FAT-BURNING.

03 LINEA ARGILLULITE

## TRATTAMENTO D'URTO BRUCIA GRASSI

**IT:** Trattamento innovativo snellente per adiposità persistente ed accentuata.

E' una soluzione in gel a base di **PHYTOSONIC™** al 3%.

**PHYTOSONIC™** è un attivo contenente:

- Estratto di **PAPAVERO GIALLO** (in grado di agire sugli inestetismi della cellulite diminuendo sia la ritenzione dei liquidi sia il deposito di grasso. Il risultato è un'intensa azione stimolante e rimodellante).
- Estratto di **EUGLENA GRACILIS** (una microalga marina unicellulare ricca di fosfatilinositolo, molecola che porta all'attivazione del metabolismo (attraverso il rilascio di calcio) e di nuova energia (sintesi ATP). La microalga dona alla pelle la capacità di ristabilire le sue funzioni rigenerative, stimolando gli elementi fondamentali del metabolismo: calcio e ATP. Questo porta ad un incremento dell'elasticità, della levigatezza e tonifica).
- **CAFFEINA VEGETALE** (agisce sul metabolismo degli adipociti attivando la lipasi lipolitica, un enzima che degrada i trigliceridi accumulati all'interno del tessuto adiposo in glicerina e acidi grassi che verranno poi rimossi).

I suoi attivi di origine naturale agiscono in sinergia e stimolano il distacco degli adipociti dalla matrice extracellulare attraverso la stimolazione di specifiche proteasi coinvolte nel rimodellamento del tessuto con un effetto simile agli ultrasuoni.

- La formulazione è stata inoltre potenziata di **OLIO DI ARGAN OZONIZZATO**.  
L'olio ozonizzato è l'olio di argan arricchito di ozono che viene veicolato negli strati superficiali del derma, rilasciato gradualmente, per produrre diversi benefici: durante il massaggio, il tessuto adiposo viene sollecitato in profondità stimolando l'ossigenazione cellulare e ottenendo un progressivo miglioramento nell'elasticità e nella compattezza dei tessuti.

## MODO D'USO

Applicare ogni sera sulle zone critiche. Eseguire un semplice massaggio con movimenti ampi e rotatori fino ad assorbimento.

**Ingredienti:** Aqua [Water], Glycerin\*, Euglena gracilis extract\*, Caffeine\*, Glaucium flavum leaf extract\*, Carbomer, Phenoxyethanol, PEG-40 hydrogenated castor oil\*, Caprylyl glycol, Menthyl lactate, Parfum [Fragrance], PPG-25-laureth-25, Ethylhexylglycerin, Sodium hydroxide, Ozonized argan oil\*, Tocopheryl acetate\*, Methyl nicotinate, Sodium phytate\*, Coceth-7\*, PPG-1-PEG-9 lauryl glycol ether, Alcohol\*.

\* naturale o di origine naturale

**PROVE D'EFFICACIA**

- 27 donne, età media 35 anni
- Applicazione random 2 volte al giorno di una crema-gel contenente il 3% di Phytosonic™.
- Misurazione dopo 1 e 2 mesi con ecografia (coscia e ginocchio).

*Test in vivo*

● **Riduzione del tessuto adiposo**

	T1 mese	T2 mesi
<b>COSCIA</b>		
Spessore (max)	-3.77% (-14%)	-8.52% (-18.6%)
Perimetro (max)	-0.43 cm (-1.09 cm)	-0.97 cm (-1.97 cm)
Volume (max)	-55.8 ml (-139.7 ml)	-124.8 ml (-251.9 ml)
<b>GINOCCHIO</b>		
Spessore (max)	-4.24% (-16.6%)	-8.21% (-20.1%)
Significatività/T0	Molto significativo p<0.01	Molto significativo p<0.01

● **Auto-valutazione**



Fino al **-20%** di diminuzione dello spessore dell'adiposità



Diminuzione media del volume di grasso di **55 ml** in un mese

fino a **-250 ml** dopo 2 mesi

*Test in vitro*

● **Attivazione Lipolisi (rilascio glicerolo)**

Adipociti umani	Cultura monostrato	Iperderma ricostruito
Phytosonic™ 3%	+338%	+503%
Significatività/T0	Molto significativo, p<0.01	Molto significativo, p<0.01

Phytosonic™ aumenta marcatamente la lipolisi in adipociti ipertrofici sia in cultura monostrato sia in ipoderma ricostruito.

● **Re-sintesi ATP**

Adipociti ipertrofici umani sono incubati con Phytosonic™ al 3% in condizioni di ipossia.



Phytosonic™ al 3% può ristabilire l'attività mitocondriale ed aumentare l'energia cellulare fino al **20%**.

● **Riduzione stoccaggio di trigliceridi e rimozione degli adipociti**



Diminuzione del **55%** dello stoccaggio di trigliceridi in adipociti maturi dopo 9 giorni di contatto con Phytosonic™ 3%.

### SHOCK TREATMENT FAT BURNING

**EN:** Slimming treatment of stubborn adiposities. It 'a gel containing 3% of **PHYTOSONIC™**.

**PHYTOSONIC™** is an active containing:

- **YELLOW POPPY EXTRACT** (able to act on imperfections of cellulite decreasing both water retention and the storage of fat. The result is an intense stimulating and reshaping action).
- **EXTRACT OF EUGLENA GRACILIS** (marine unicellular microalga rich in phosphatidylinositol, molecule that leads to activation of metabolism (through the release of calcium) and new energy (ATP synthesis). The microalga gives the skin the ability to restore its regenerative functions stimulating the fundamentals of metabolism: calcium and ATP. This leads to an increase in the elasticity, smoothness and tone).
- **VEGETABLE CAFFEINE** (acts on adipocyte metabolism activating the lipolytic lipase, an enzyme that degrades the triglycerides accumulated inside the adipose tissue into glycerol and fatty acids which are then removed).

It is composed of ingredients from natural origin that work synergistically. They promote the unbinding of adipocyte from the extracellular matrix through the stimulation of specific proteases involved in the tissue remodeling with an effect similar to ultrasound.

The formulation was further enhanced with **OZONATED ARGAN OIL**.

- Ozonated oil is argan oil enriched with ozone. It is conveyed in the superficial layers of the dermis, released gradually, to produce many benefits: during the massage, the adipose tissue is stressed deeply stimulating cellular oxygenation and achieving a progressive improvement elasticity and firmness of tissues.

### HOW TO USE

Apply every evening on the critical areas. Perform a simple self-massage with sweeping movements and rotator until absorbed.

**Ingredients:** Aqua [Water], Glycerin\*, Euglena gracilis extract\*, Caffeine\*, Glaucium flavum leaf extract\*, Carbomer, Phenoxyethanol, PEG-40 hydrogenated castor oil\*, Caprylyl glycol, Menthyl lactate, Parfum [Fragrance], PPG-25-laureth-25, Ethylhexylglycerin, Sodium hydroxide, Ozonized argan oil\*, Tocopheryl acetate\*, Methyl nicotinate, Sodium phytate\*, Coceth-7\*, PPG-1-PEG-9 lauryl glycol ether, Alcohol\*.

\*natural or of natural origin

### Traitement amincissant innovant pour les adiposités persistantes et accentuées.

**FR:** Il s'agit d'une solution en gel à base de **PHYTOSONIC™** à 3%.

**PHYTOSONIC™** est un actif contenant :

- **Extrait de POPPY JAUNE** (capable d'agir sur les imperfections de la cellulite en diminuant à la fois la rétention d'eau et le dépôt de graisse. Il en résulte une action stimulante et remodelante intense).
- **Extrait d'EUGLENA GRACILIS** (microalgue marine unicellulaire riche en phosphatidylinositol, une molécule qui entraîne l'activation du métabolisme (par la libération de calcium) et une nouvelle énergie (synthèse d'ATP). La microalgue donne à la peau la capacité de rétablir ses fonctions régénératrices en stimulant les éléments fondamentaux du métabolisme : le calcium et l'ATP. Il en résulte une augmentation de l'élasticité, de la douceur et de la tonicité de la peau.
- **CAFFÉINE VÉGÉTALE** (agit sur le métabolisme des adipocytes en activant la lipolytique lipase, une enzyme qui dégrade les triglycérides accumulés dans le tissu adipeux en glycérine et en acides gras qui sont ensuite éliminés).

Ses actifs naturels agissent en synergie et stimulent le détachement des adipocytes de la matrice extracellulaire en stimulant des protéases spécifiques impliquées dans le remodelage tissulaire avec un effet similaire aux ultrasons.

- La formulation a également été enrichie en **HUILE D'ARGAN OZONÉE**.

L'huile ozonée est une huile d'argan enrichie en ozone qui est acheminée dans les couches superficielles du derme, libérée progressivement, pour produire différents bénéfices : pendant le massage, le tissu adipeux est stimulé en profondeur, ce qui favorise l'oxygénation cellulaire et permet d'obtenir une amélioration progressive de l'élasticité et de la fermeté des tissus.

### MODE D'EMPLOI

Appliquer chaque soir sur les zones critiques. Effectuer un massage simple avec des mouvements amples et rotatifs jusqu'à absorption

**Ingredients:** Aqua [Water], Glycerin\*, Euglena gracilis extract\*, Caffeine\*, Glaucium flavum leaf extract\*, Carbomer, Phenoxyethanol, PEG-40 hydrogenated castor oil\*, Caprylyl glycol, Menthyl lactate, Parfum [Fragrance], PPG-25-laureth-25, Ethylhexylglycerin, Sodium hydroxide, Ozonized argan oil\*, Tocopheryl acetate\*, Methyl nicotinate, Sodium phytate\*, Coceth-7\*, PPG-1-PEG-9 lauryl glycol ether, Alcohol\*.

\*natural or of natural origin

**CLAIM SUBSTANTIATION / JUSTIFICATION DE L'ALLÉGIATION**

**In vivo tests**

27 female panellists, mean age 35. Twice daily randomised application of a gel-cream containing 3% Phytosonic™. Measurements after 1 and 2 months by echography (thighs and knees). Self-assessment and photography.

**Adipose tissue reduction**

		T 1 month	T2 months
THIGH	Thickness (max)	-3.77% (-14%)	-8.52% (-18.6%)
	Perimeter (max)	-0.43 cm (-1.09 cm)	-0.97 cm (-1.97 cm)
	Volume (max)	-55.8 ml (-139.7 ml)	-124.8 ml (-251.9 ml)
KNEE	Thickness (max)	-4.24% (-16.6%)	-8.21% (-20.1%)
	Significance / T0	Very significant, p<0.01	Very significant, p<0.01

**Self evaluation**



Up to -20% reduction in adiposity thickness.



Mean decrease in fat volume of 55 ml in just one month, up to -250 ml after 2 months.

**In vitro tests**

**Lipolysis activation (glycerol release)**

Human adipocytes	Monolayer culture	Reconstructed hypodermis
Phytosonic™ 3%	+338%	+503%
Significance / T0	Very significant, p<0.01	Very significant, p<0.01

Phytosonic™ strongly increases lipolysis in hypertrophied adipocytes in both monolayer culture and reconstructed hypodermis.

**ATP re-synthesis**

Hypertrophied human adipocytes are cultivated with Phytosonic™ 3% under hypoxia conditions.



Phytosonic™ 3% can restore the mitochondrial activity and increase cell energy by 28%.

**Triglyceride stock reduction and Adipocyte shedding**



-55% decrease of triglyceride storage in mature adipocytes after 9 days with Phytosonic™ 3%.



04 *Centellulite*



**natural**

INGREDIENTS DERIVED FROM NATURAL ORIGIN  
**99%**

**OZONO**  
health therapy

**NO**  
PARABENS  
PETROLATUM  
PEG, SILICONES

PE  12 M

**200 ml 6.76 fl.oz**

SMILE  
I Prodotti della Salute  
**CENTELLULITE**

RESULTATI VISIBLES  
VISIBLE RESULTS  
GEL AD AZIONE D'URTO  
SUGLI INESTETISMI  
DELLA CELLULITE  
SHOCK TREATMENT GEL  
ON THE IMPERFECTIONS  
CAUSED BY CELLULITE.

04 LINEA ARGILLULITE

**IT:** Siero trattamento cellulite. Migliora la micro-circolazione periferica riattivando il metabolismo cellulare eriducendo significativamente il ristagno dei liquidi in eccesso.

**Contiene:**

- Estratto di **CENTELLA ASIATICA**: aiuta a mantenere l'elasticità cutanea.
- Estratti di **ANANAS**: agisce favorendo il drenaggio dei tessuti
- Estratti di **FUCUS** : con capacità rimodellanti, snellenti e riducenti del tessuto cellulo-adiposo sottocutaneo. Grazie alla presenza degli alginati, polisaccaridi capaci di legare grandi quantità di acqua, l'estratto di fucus svolge una buona azione idratante, emolliente, ammorbidente e protettiva.
- **OLIO DI ARGAN OZONIZZATO**: viene veicolato negli strati superficiali del derma, rilasciato gradualmente, per produrre diversi benefici: durante il massaggio, il tessuto adiposo viene sollecitato in profondità stimolando l'ossigenazione cellulare e ottenendo un progressivo miglioramento nell'elasticità e nella compattezza dei tessuti.
- **PHYTOSONIC™** è un attivo contenente:
  - Estratto di **PAPAVERO GIALLO** (in grado di agire sugli inestetismi della cellulite diminuendo sia la ritenzione dei liquidi sia il deposito di grasso. Il risultato è un'intensa azione stimolante e rimodellante).
  - Estratto di **EUGLENA GRACILIS** (una microalga marina unicellulare ricca di fosfatilinositolo, molecola che porta all'attivazione del metabolismo (attraverso il rilascio di calcio) e di nuova energia (sintesi ATP). La microalga dona alla pelle la capacità di ristabilire le sue funzioni rigenerative, stimolando gli elementi fondamentali del metabolismo: calcio e ATP. Questo porta ad un incremento dell'elasticità, della levigatezza e tonifica.
  - **CAFFEINA VEGETALE** (agisce sul metabolismo degli adipociti attivando la lipasi lipolitica, un enzima che degrada i trigliceridi accumulati all'interno del tessuto adiposo in glicerina e acidi grassi che verranno poi rimossi).

I suoi attivi di origine naturale agiscono in sinergia e stimolano il distacco degli adipociti dalla matrice extracellulare attraverso la stimolazione di specifiche proteasi coinvolte nel rimodellamento del tessuto con un effetto simile agli ultrasuoni.

**MODO D'USO**

Applicare ogni giorno per circa 1 mese sulle zone critiche, massaggiando dal basso verso l'alto con movimenti rotatori. Continuare poi a giorni alterni e infine 2 volte a settimana.

**Ingredienti:** Aqua [Water], Glycerin\*, Euglena gracilis extract\*, Centella asiatica extract\*, Parfum [Fragrance], Caprylyl glycol, Caffeine\*, Diosmine, Escin\*, Ozonized argan oil\*\*, Sodium hydroxide, Fucus vesiculosus extract\*, Ruscus aculeatus root extract\*, Ananas sativus (Pineapple) fruit extract\*, Ginkgo biloba leaf extract\*, Glaucium flavum leaf extract\*, Carbomer, Phenoxyethanol, Polyglyceryl-4 caprate, Ethylhexylglycerin, Tetrasodium glutamate diacetate, Sodium benzoate, Potassium sorbate.

\* naturale o di origine naturale

\*\*da agricoltura biologica controllata

**PROVE D'EFFICACIA**

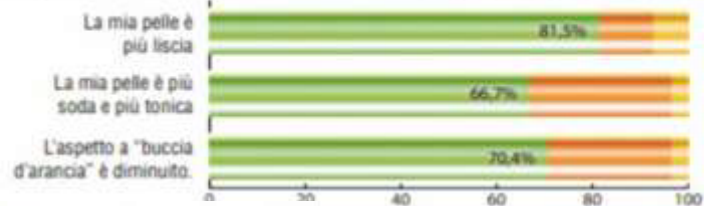
- 27 donne, età media 35 anni
- Applicazione random 2 volte al giorno di una crema-gel contenente il 3% di Phytosonic™.
- Misurazione dopo 1 e 2 mesi con ecografia (coscia e ginocchio).

*Test in vivo*

**Riduzione del tessuto adiposo**

	T1 mese	T2 mesi
<b>COSCIA</b> Spessore (max)	-3.77% (-14%)	-8.52% (-18.6%)
Perimetro (max)	-0.43 cm (-1.09 cm)	-0.97 cm (-1.97 cm)
Volume (max)	-55.8 ml (-139.7 ml)	-124.8 ml (-251.9 ml)
<b>GINOCCHIO</b> Spessore (max)	-4.24% (-16.6%)	-8.21% (-20.1%)
Significatività/T0	Molto significativo p<0.01	Molto significativo p<0.01

**Auto-valutazione**



Fino al **-20%** di diminuzione dello spessore dell'adiposità



Diminuzione media del volume di grasso di **55 ml** in un mese

fino a **-250 ml** dopo 2 mesi

*Test in vitro*

**Attivazione Lipolisi (rilascio glicerolo)**

Adipociti umani	Cultura monostrato	Iperderma ricostruito
Phytosonic™ 3%	+338%	+503%
Significatività/T0	Molto significativo, p<0.01	Molto significativo, p<0.01

Phytosonic™ aumenta marcatamente la lipolisi in adipociti ipertrofici sia in cultura monostrato sia in ipoderma ricostruito.

**Re-sintesi ATP**

Adipociti ipertrofici umani sono incubati con Phytosonic™ al 3% in condizioni di ipossia.



Phytosonic™ al 3% può ristabilire l'attività mitocondriale ed aumentare l'energia cellulare fino al **20%**.

**Riduzione stoccaggio di trigliceridi e rimozione degli adipociti**



Diminuzione del **55%** dello stoccaggio di trigliceridi in adipociti maturi dopo 9 giorni di contatto con Phytosonic™ 3%.

Cellulite treatment serum. It improves peripheral microcirculation activating cellular metabolism and significantly reducing the accumulation of excess fluid.

#### Contains:

- **CENTELLA ASIATICA EXTRACT:** It helps to improve the functionality of the microcirculation and to maintain skin elasticity.
- **PINEAPPLE EXTRACT:** It works by promoting the drainage of the edematous tissue by improving capillary permeability.
- **FUCUS EXTRACT:** With remodeling and slimming skills. Reduces the cell-adipose subcutaneous tissue. Thanks to the presence of alginates, polysaccharides able to bind large quantities of water, the fucus extract has a good moisturizing, emollient, softening and protective action.
- **OZONATED ARGAN OIL:** It is conveyed in the superficial layers of the dermis, released gradually, to produce a stimulating action of the blood circulation and an aesthetic benefit.  
It has been shown that ozone is able to produce the lysis of adipocytes, by melting the fat cells, which is essential for the treatment of cellulite. During the massage, the adipose tissue is stressed deeply stimulating cellular oxygenation and achieving a progressive improvement elasticity and firmness of tissues.
- **PHYTOSONIC™** is an active containing:
  - **YELLOW POPPY EXTRACT** (able to act on imperfections of cellulite decreasing both water retention and the storage of fat. The result is an intense stimulating and reshaping action).
  - **EXTRACT OF EUGLENA GRACILIS** (marine unicellular microalga rich in phosphatidylinositol, molecule that leads to activation of metabolism (through the release of calcium) and new energy (ATP synthesis). The microalga gives the skin the ability to restore its regenerative functions stimulating the fundamentals of metabolism: calcium and ATP. This leads to an increase in the elasticity, smoothness and tone.
  - **VEGETABLE CAFFEINE** (acts on adipocyte metabolism activating the lipolytic lipase, an enzyme that degrades the triglycerides accumulated inside the adipose tissue into glycerol and fatty acids which are then removed).  
It is composed of ingredients from natural origin that work synergistically. They promote the unbinding of adipocyte from the extracellular matrix through the stimulation of specific proteases involved in the tissue remodeling with an effect similar to ultrasound.

#### HOW TO USE

Apply every day for about one month on the critical areas, massaging from bottom to top with circular movements. Continue then on alternate days, and then 2 times a week.

**Ingredients:** Aqua [Water], Glycerin\*, Euglena gracilis extract\*, Centella asiatica extract\*, Parfum [Fragrance], Caprylyl glycol, Caffeine\*, Diosmine, Escin\*, Ozonized argan oil\*\*, Sodium hydroxide, Fucus vesiculosus extract\*, Ruscus aculeatus root extract\*, Ananas sativus (Pineapple) fruit extract\*, Ginkgo biloba leaf extract\*, Glaucium flavum leaf extract\*, Carbomer, Phenoxyethanol, Polyglyceryl-4 caprate, Ethylhexylglycerin, Tetrasodium glutamate diacetate, Sodium benzoate, Potassium sorbate.

\*natural or of natural origin

\*\* certified organic

**NATURAL:** it contains 99% natural ingredients

0% parabens, petrolatum, silicones and dyes.

**FR :** Sérum de traitement de la cellulite. Améliore la microcirculation périphérique en réactivant le métabolisme cellulaire et en réduisant significativement la stagnation des liquides en excès.

**Contient :**

- **Extrait de CENTELLA ASIATICA** : aide à maintenir l'élasticité de la peau.
- **Extraits d'ANANAS** : agit en favorisant le drainage des tissus.
- **Extraits de FUCUS** : aux capacités remodelantes, amincissantes et réductrices du tissu cellulo-adipeux. le tissu sous-cutané. Grâce à la présence d'alginate, polysaccharides capables de fixer de grandes quantités d'eau, l'extrait de fucus a une bonne action hydratante, émolliente, adoucissante et protectrice.
- **HUILE D'ARGAN OZONISÉE** : elle est transportée dans les couches superficielles du derme, libérée progressivement, pour produire divers bénéfices : pendant le massage, le tissu adipeux est stimulé en profondeur, en stimulant l'oxygénation des cellules et en obtenant une amélioration progressive de l'élasticité et de la compacité des tissus.
- **PHYTOSONIC™** est un actif contenant :
  - De l'extrait de **POIGNON JAUNE** (capable d'agir sur les imperfections de la cellulite en diminuant à la fois la rétention d'eau et le dépôt de graisse. Il en résulte une action stimulante et remodelante intense).
  - Extrait **d'EUGLENA GRACILIS** (microalgue marine unicellulaire riche en phosphatidylinositol, une molécule qui entraîne l'activation du métabolisme (par la libération de calcium) et une nouvelle énergie (synthèse d'ATP). La microalgue donne à la peau la capacité de rétablir ses fonctions régénératrices en stimulant les éléments fondamentaux du métabolisme : le calcium et l'ATP. Il en résulte une augmentation de l'élasticité, de la douceur et de la tonicité de la peau.
  - **CAFFÉINE VÉGÉTALE** (agit sur le métabolisme des adipocytes en activant la lipolytique lipase, une enzyme qui dégrade les triglycérides accumulés dans le tissu adipeux en glycérine et en acides gras qui sont ensuite éliminés).

Ses principes actifs naturels agissent en synergie et stimulent le détachement des adipocytes de la matrice extracellulaire en stimulant des protéases spécifiques impliquées dans le remodelage tissulaire avec un effet similaire aux ultrasons.

**MODE D'EMPLOI**

Appliquer tous les jours pendant environ 1 mois sur les zones critiques en massant du bas vers le haut avec des mouvements rotatifs. Continuer ensuite tous les deux jours et enfin deux fois par semaine.

**Ingredients:** Aqua [Water], Glycerin\*, Euglena gracilis extract\*, Centella asiatica extract\*, Parfum [Fragrance], Caprylyl glycol, Caffeine\*, Diosmine, Escin\*, Ozonized argan oil\*\*, Sodium hydroxide, Fucus vesiculosus extract\*, Ruscus aculeatus root extract\*, Ananas sativus (Pineapple) fruit extract\*, Ginkgo biloba leaf extract\*, Glaucium flavum leaf extract\*, Carbomer, Phenoxyethanol, Polyglyceryl-4 caprate, Ethylhexylglycerin, Tetrasodium glutamate diacetate, Sodium benzoate, Potassium sorbate.

\*naturel or d'origine naturelle  
\*\* biologique

**CLAIM SUBSTANTIATION / JUSTIFICATION DE L'ALLÉGIATION**

**In vivo tests**

27 female panellists, mean age 35. Twice daily randomised application of a gel-cream containing 3% Phytosonic™. Measurements after 1 and 2 months by echography (thighs and knees). Self-assessment and photography.

**Adipose tissue reduction**

	T 1 month	T2 months
<b>THIGH</b> Thickness (max):	-3.77% (-14%)	-8.52% (-18.6%)
Perimeter (max):	-0.43 cm (-1.09 cm)	-0.97 cm (-1.97 cm)
Volume (max):	-55.8 ml (-139.7 ml)	-124.8 ml (-251.9 ml)
<b>KNEE</b> Thickness (max):	-4.24% (-16.6%)	-8.21% (-20.1%)
Significance / T0	Very significant, p<0.01	Very significant, p<0.01

**Self evaluation**



Up to -20% reduction in adiposity thickness.



Mean decrease in fat volume of 55 ml in just one month, up to -250 ml after 2 months.

**In vitro tests**

**Lipolysis activation (glycerol release)**

Human adipocytes	Monolayer culture	Reconstructed hypodermis
Phytosonic™ 3%	+338%	+503%
Significance / T0	Very significant, p<0.01	Very significant, p<0.01

Phytosonic™ strongly increases lipolysis in hypertrophied adipocytes in both monolayer culture and reconstructed hypodermis.

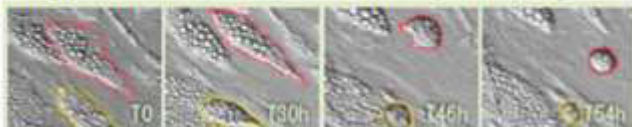
**ATP re-synthesis**

Hypertrophied human adipocytes are cultivated with Phytosonic™ 3% under hypoxia conditions.



Phytosonic™ 3% can restore the mitochondrial activity and increase cell energy by 28%.

**Triglyceride stock reduction and Adipocyte shedding**



-55% decrease of triglyceride storage in mature adipocytes after 9 days

Firma Responsabile Tecnico

*Silvano Sardin*

05 Belsenò



**natural**

INGREDIENTS DERIVED FROM NATURAL ORIGIN  
**98%**

**OZONO**  
health therapy

**NO**  
PARABENS  
PETROLATUM  
PEG, SILICONES

CREMA  
TONIFICANTE  
PER IL SENO.  
TONING CREAM  
FOR THE BREAST.

05 LINEA  
ARGILLULITE

PE  12 M

100 ml 3.38 fl.oz

**IT:** Crema appositamente studiata per mantenere la pelle del seno tonica e per contrastare efficacemente l'insorgere delle smagliature. Applicata regolarmente aiuta a rimarginare e prevenire le ragadi.

**Contiene:**

- **BURRO DI KARITÉ:** ad azione protettiva, idratante e nutriente
- **OLIO DI MANDORLE DOLCI:** azione elasticizzante
- **CERATONIA SILIQUA GUM:** alternativa vegetale al collagene; forma un sottile e permeabile film visco-elastico mantenendo la pelle liscia e tonica.
- **OLIO DI ARGAN OZONIZZATO:** viene veicolato negli strati superficiali del derma, rilasciato gradualmente, per produrre diversi benefici: durante il massaggio, il tessuto adiposo viene sollecitato in profondità stimolando l'ossigenazione cellulare e ottenendo un progressivo miglioramento nell'elasticità e nella compattezza dei tessuti.
- **PANTENOLO:** proprietà idratanti emollienti e lenitive.
- Estratto di **CENTELLA ASIATICA:** aiuta a migliorare la funzionalità del micro-circolo e a mantenere l'elasticità cutanea.
- Estratto di **AMAMELIDE:** azione riepitelizzante.

**MODO D'USO**

Applicare 2 volte al giorno, possibilmente dopo la doccia, una piccola quantità di crema sul seno, massaggiando delicatamente fino a completo assorbimento.

**Ingredienti:** Aqua [Water], Prunus amygdalus dulcis (Sweet almond) oil\*, Cetearyl alcohol\*, Glyceryl stearate\*, Butyrospermum parkii (Shea) butter\*, Cocos nucifera (Coconut) oil\*, Palmitoyl collagen amino acids\*, Benzyl alcohol, Propylene glycol, Parfum [Fragrance], Panthenol\*, Caprylic/capric triglyceride\*, Xanthan gum\*, Tocopheryl acetate\*, Menthyl lactate, Centella asiatica extract\*, PPG-25-laureth-25, Benzoic acid, Glycolic acid, PEG-40 hydrogenated castor oil, Dehydroacetic acid, Ozonized argan oil\*\*, Sodium phytate\*, Commiphora mukul resin extract\*, Hydrolyzed collagen\*, Hamamelis virginiana (Witch hazel) leaf extract\*, Alcohol denat., Phenoxyethanol, Ceratonia siliqua gum\*, Citric acid, Ethylhexylglycerin.

\* naturale o di origine naturale

\*\*da agricoltura biologica controllata

**NATURALE:** contiene il 98% di ingredienti naturali

0% parabeni, petrolati, siliconi e coloranti.



**EN:** Cream specially designed to keep the skin of the breasts and toned to effectively counteract the occurrence of stretch marks. Applied regularly helps to heal and prevent fissures.

**Contains:**

- **SHEA BUTTER:** protective, moisturizing and nourishing action.
- **ALMOND OIL:** firming action
- **CERATONIA SILIQUA GUM:** vegetable alternative to collagen; forms a thin and permeable visco-elastic film retaining the smooth and toned skin.
- **OZONIZED ARGAN OIL:** it is conveyed in the superficial layers of the dermis, released gradually, to produce a stimulating action of the blood circulation and an aesthetic benefit. During the massage, the adipose tissue is stressed deeply stimulating cellular oxygenation and achieving a progressive improvement elasticity and firmness of tissues.
- **PANTHENOL:** moisturizing emollient and soothing properties.
- **CENTELLA ASIATICA EXTRACT:** it helps to improve the functionality of the microcirculation and to maintain skin elasticity.
- **HAMAMELIS EXTRACT:** skin restoring action.

**HOW TO USE**

Apply 2 times a day, preferably after a shower, a small amount of cream on breast, massaging gently until completely absorbed.

**FR:** Une crème spécialement conçue pour maintenir la tonicité de la peau des seins et lutter efficacement contre l'apparition des vergetures. Appliquée régulièrement, elle aide à cicatriser et à prévenir les vergetures.

**Contient :**

- **BEURRE DE KARITÉ :** action protectrice, hydratante et nourrissante.
- **HUILE D'ALMONDES DOUCE :** action élastifiante.
- **CAOUTCHOUC DE CERATONIA SILIQUA :** alternative végétale au collagène ; forme une fine pellicule viscoélastique perméable qui maintient la peau lisse et tonique.
- **HUILE D'ARGAN OZONISÉE :** s'installe dans les couches superficielles du derme, se libère progressivement et produit une série d'effets bénéfiques : pendant le massage, le tissu adipeux est stimulé en profondeur, ce qui favorise l'oxygénation des cellules et améliore progressivement l'élasticité et la fermeté des tissus.
- **PANTENOL :** propriétés hydratantes, émoullientes et apaisantes.
- **Extrait de CENTELLA ASIATICA :** contribue à améliorer la microcirculation et à maintenir l'élasticité de la peau.
- **Extrait d'AMAMELITE :** action ré-épithélisante.

**MODE D'EMPLOI**

Appliquer une petite quantité de crème sur les seins deux fois par jour, de préférence après la douche, en massant délicatement jusqu'à absorption complète.

**Ingredients:** Aqua [Water], Prunus amygdalus dulcis (Sweet almond) oil\*, Cetearyl alcohol\*, Glyceryl stearate\*, Butyrospermum parkii (Shea) butter\*, Cocos nucifera (Coconut) oil\*, Palmitoyl collagen amino acids\*, Benzyl alcohol, Propylene glycol, Parfum [Fragrance], Panthenol\*, Caprylic/capric triglyceride\*, Xanthan gum\*, Tocopheryl acetate\*, Menthyl lactate, Centella asiatica extract\*, PPG-25-laureth-25, Benzoic acid, Glycolic acid, PEG-40 hydrogenated castor oil, Dehydroacetic acid, Ozonized argan oil\*\*, Sodium phytate\*, Commiphora mukul resin extract\*, Hydrolyzed collagen\*, Hamamelis virginiana (Witch hazel) leaf extract\*, Alcohol denat., Phenoxethanol, Ceratonia siliqua gum\*, Citric acid, Ethylhexylglycerin.

\*natural or of natural origin

\*\* certified organic

Firma Responsabile Tecnico



06 Smagliaderm



**SMILE**  
I Prodotti della Salute

**SMAGLIADERM**

CREMA ELASTICIZZANTE PER IL TRATTAMENTO DELLE SMAGLIATURE.  
FIRMING CREAM FOR TREATMENT OF STRETCH MARKS.

06 LINEA ARGILLULITE

**natural**

INGREDIENTS DERIVED FROM NATURAL ORIGIN  
**98%**

**OZONO**  
health therapy

**NO**  
PARABENS  
PETROLATUM  
PEG, SILICONES

PE  12 M

200 ml 6.76 fl.oz

**IT:** Crema elasticizzante per il trattamento delle smagliature. Ideale per mantenere elastica e tonica la pelle del corpo. Ridona alla pelle la sua naturale elasticità, previene e riduce le smagliature dovute a gravidanza o a brusche perdite di peso.

**Contiene:**

- **OLIO DI ARGAN OZONIZZATO:** viene veicolato negli strati superficiali del derma, rilasciato gradualmente, per diversi benefici: durante il massaggio, il tessuto adiposo viene sollecitato in profondità stimolando l'ossigenazione cellulare e ottenendo un progressivo miglioramento nell'elasticità e nella compattezza dei tessuti.
- **BURRO DI KARITÉ:** ad azione protettiva, idratante e nutriente
- **OLIO DI MANDORLE DOLCI:** azione elasticizzante
- **CERATONIA SILIQUA GUM:** alternativa vegetale al collagene; forma un sottile e permeabile film visco-elastico mantenendo la pelle liscia e tonica.

**MODO D'USO**

Applicare 1 o 2 volte al giorno sulle zone più a rischio come pancia, fianchi, seni, glutei e cosce.

**Ingredienti:** Aqua [Water], Cetearyl alcohol\*, Prunus amygdalus dulcis (Sweet almond) oil\*, Argania spinosa kernel oil\*, Cocos nucifera (Coconut) oil\*, Urea\*, Glyceryl stearate\*, Palmitoyl collagen amino acids\*, Borago officinalis seed oil\*, Ozonized argan oil\*\*, Parfum [Fragrance], Butyrospermum parkii (Shea) butter\*, Benzyl alcohol, Ethylhexylglycerin, Tocopheryl acetate\*, Xanthan gum\*, Tetramethyl acetyloctahydronaphthalenes, Allantoin, Glycolic acid, Panthenol\*, Benzoic acid, Terpeneol, Dehydroacetic acid, Sodium phytate\*, Linalyl acetate, l-Beta-pinene, Phenoxyethanol, Citric acid, Ceratonia siliqua gum\*, Alcohol denat. \*, d,l-limonene.

\* naturale o di origine naturale

\*\* da agricoltura biologica controllata

**EN:** Firming cream for the treatment of stretch marks. Ideal for keeping supple and tonic body skin. It gives the skin its natural elasticity, prevents and reduces stretch marks due to pregnancy or sudden weight loss.

**Contains:**

- **OZONIZED ARGAN OIL:** it is conveyed in the superficial layers of the dermis, released gradually, to produce a stimulating action of the blood circulation and an aesthetic benefit. During the massage, the adipose tissue is stressed deeply stimulating cellular oxygenation and achieving a progressive improvement elasticity and firmness of tissues.
- **SHEA BUTTER:** protective, moisturizing and nourishing action.
- **ALMOND OIL:** firming action
- **CERATONIA SILIQUA GUM:** vegetable alternative to collagen; forms a thin and permeable visco-elastic film retaining the smooth and toned skin.

**HOW TO USE**

Apply 1 or 2 times daily on critical areas such as stomach, hips, breasts, buttocks and thighs.

**FR:** Crème élastique pour le traitement des vergetures. Idéale pour maintenir l'élasticité et la tonicité de la peau du corps. Redonne à la peau son élasticité naturelle, prévient et réduit les vergetures causées par la grossesse ou une perte de poids soudaine.

**Contient :**

- **HUILE D'ARGAN OZONÉE :** elle se loge dans les couches superficielles du derme et se libère progressivement, ce qui lui confère divers avantages : pendant le massage, le tissu adipeux est stimulé en profondeur, ce qui favorise l'oxygénation cellulaire et permet d'obtenir une amélioration progressive de l'élasticité et de la fermeté des tissus.
- **BEURRE DE KARITÉ :** action protectrice, hydratante et nourrissante.
- **HUILE D'ALMONDES DOUCES :** action élastifiante
- **GOMME DE CERATONIA SILIQUA :** alternative végétale au collagène ; forme un film viscoélastique fin et perméable qui maintient la peau lisse et tonique.

**MODE D'EMPLOI**

Appliquer 1 à 2 fois par jour sur les zones les plus à risque telles que le ventre, les hanches, les seins, les fesses et les cuisses.

**Ingredients:** Aqua [Water], Cetearyl alcohol\*, Prunus amygdalus dulcis (Sweet almond) oil\*, Argania spinosa kernel oil\*, Cocos nucifera (Coconut) oil\*, Urea\*, Glyceryl stearate\*, Palmitoyl collagen amino acids\*, Borago officinalis seed oil\*, Ozonized argan oil\*\*, Parfum [Fragrance], Butyrospermum parkii (Shea) butter\*, Benzyl alcohol, Ethylhexylglycerin, Tocopheryl acetate\*, Xanthan gum\*, Tetramethyl acetyloctahydronaphthalenes, Allantoin, Glycolic acid, Panthenol\*, Benzoic acid, Terpeneol, Dehydroacetic acid, Sodium phytate\*, Linalyl acetate, l-Beta-pinene, Phenoxyethanol, Citric acid, Ceratonia siliqua gum\*, Alcohol denat. \*, d,l-limonene.

\*natural or of natural origin

\*\* certified organic

Firma Responsabile Tecnico

